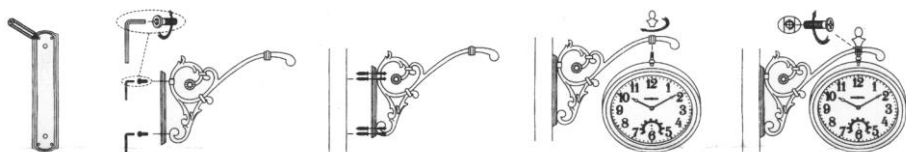


## Инструкция по эксплуатации настенных кварцевых часов

**ВНИМАНИЕ!** Транспортировку часов необходимо осуществлять без установленного элемента питания, в заводской упаковке, препятствующей возникновению механических повреждений. Часы предназначены как для работы внутри помещений, так и для работы на улице. При установке часов вне помещения обратите внимание на следующее.

Не допускайте попадания на часы прямых солнечных лучей, так как это вызовет неправильную работу термометра, а при нагревании корпуса часов выше, чем на 80 градусов, механизм часов может выйти из строя. Так как в корпусе часов есть отверстия для внутренней вентиляции, допускается запотевание стекол при смене температуры (обычно по утрам). Это не является неисправностью.



Шаг 1

Шаг 2

Шаг 3

Шаг 4

Шаг 5

### Установка часов:

Осторожно извлеките из коробки часы, ключ, крепежные элементы. Снимите защитную упаковку с корпуса часов. Согласно рисунку соберите кронштейн и закрепите часы на стене.

Откройте отделения для батареек, расположенные с боку часов в районе цифр 4 и 8. Установите по одной батарейке в каждое отделение, соблюдая полярность (источник питания - батарея 1,5V, размер AA).

### Установка времени:

Точное время устанавливается для каждой стороны часов отдельно. Для установки времени сделайте следующее (см. рисунок):

- 1 - возьмите ключ, идущий в комплекте с часами
- 2 - вставьте ключ в отверстие в районе цифры 5
- 3 - установите время



Установка  
времени

Повторите эти шаги с другой стороны циферблата. Перевод стрелок осуществляется в любом направлении.

Точность хода часов составляет +/- 1 секунду в сутки.

Если часы начинают показывать не точное время, следует заменить источник питания (срок эксплуатации исправного элемента питания в среднем составляет около 8 месяцев).

При отрицательных температурах срок службы батареек резко снижается.

**ВНИМАНИЕ!** Долговечность ваших часов и качество их работы зависят от исправности элемента питания.

*Часы поставляются без элемента питания.*

**Уход за часами.** Корпус часов следует чистить сухой хлопчатобумажной салфеткой, при этом запрещается использовать воду и различные чистящие средства.

Вы приобрели часы, которые требуют к себе бережного и аккуратного обращения. Если Вы будете выполнять все вышеизложенные требования, то Ваши часы прослужат Вам многие годы!

По вопросам, связанным с эксплуатацией часов, Вы можете получить консультацию в Сервисном Центре.

## УСЛОВИЯ ГАРАНТИИ

Настоящая гарантия предоставляется  
Специализированным Сервисным Центром

1. Сервисный Центр гарантирует исправную работу изделия только при условии полного соблюдения требований, описанных в инструкции по эксплуатации.

2. Гарантия на изделие составляет 1 (один) год со дня покупки. В случае выхода изделия из строя в течение гарантийного срока Покупатель имеет право на бесплатный ремонт.

3. Сервисный Центр не несет ответственности за ущерб, причиненный владельцу неисправностью часов.

4. Настоящая гарантия действительна при соблюдении следующих условий: изделие должно быть приобретено исключительно для личных нужд; изделие должно использоваться в строгом соответствии с инструкцией по эксплуатации.

5. Сервисный Центр вправе отказать в гарантийном обслуживании в следующих случаях:

- Часы использовались в условиях, оказывающих на них разрушающее воздействие (ударные и вибрационные нагрузки и т.п.).
- Часы подвергались ремонту не в гарантийной мастерской.
- Часы имеют следы постороннего проникновения или самостоятельного ремонта.
- Модель часов не совпадает с моделью, указанной в данном гарантийном сертификате.
- В гарантийном сертификате сделаны какие-либо неавторизованные изменения (дополнения, исправления).
- Повреждения вызваны воздействием температуры, попаданием влаги, пыли, грязи в результате нарушения правил эксплуатации.
- Повреждения вызваны воздействием стихийных бедствий, природных факторов, химически агрессивных сред.
- Повреждения вызваны попаданием внутрь инородных веществ и предметов (влаги, песка, насекомых и др.)

6. Техническое обслуживание, чистка и смазка часов не являются гарантийным обслуживанием.

7. Сервисный центр обязуется устранить возникшие неисправности в 30-дневный срок.

**Гарантийное обслуживание производится в  
Специализированном Сервисном Центре  
по адресу**

**HOWARD MILLER**

*The world's leading clock company.*

## GUARANTEE CERTIFICATE ГАРАНТИЙНЫЙ СЕРТИФИКАТ

**Вид часов:**

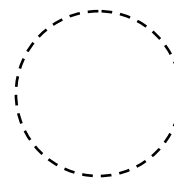
**Номер модели:**

**Название магазина:**

**Адрес и Телефон:**

**Дата продажи:**

**Подпись продавца:**



**Место для печати  
продавца**

Настоящим подтверждаю проверку работоспособности и приемку полностью исправного указанного выше изделия в полной комплектации с инструкцией на русском языке и свое согласие с условиями гарантии.  
Подпись покупателя \_\_\_\_\_

### **ВНИМАНИЕ!**

Гарантийный сертификат действителен только при наличии печати продавца!