



HELVECO

SWISS SINCE 1939

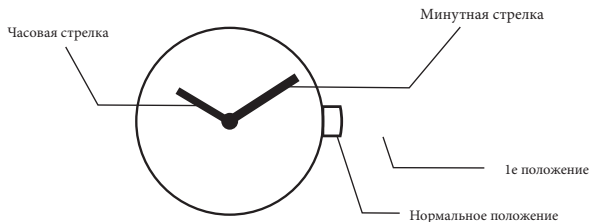
Instructions Manual  
Betriebsanleitung  
Инструкция

Инструкция по эксплуатации для: H08-0, H18-0

Механизм: Ronda762

Батарейка: 364

## А) Циферблат

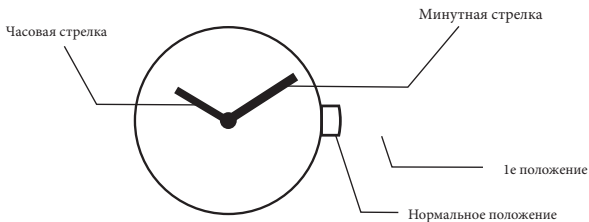


## В) Установка времени

1. Установите часовую головку в 1е положение
2. Вращайте часовую головку, чтобы установить час и минуты
3. Верните часовую головку в нормальное положение.

Инструкция по эксплуатации для: H13-0, H29-1  
 Механизм Ronda763 Батарейка:364

### А) Циферблат



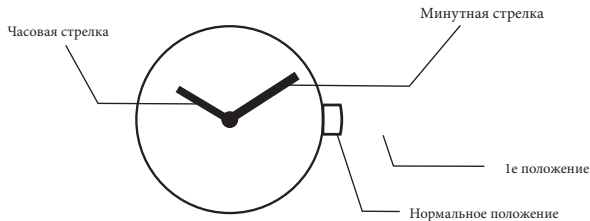
### В) Установка времени

1. Установите часовую головку в 1е положение
2. Вращайте часовую головку, чтобы установить час и минуты
3. Верните часовую головку в нормальное положение.

Инструкция по эксплуатации: H15-0

Механизм: ISA683    Батарейка: 377

## А) Циферблат

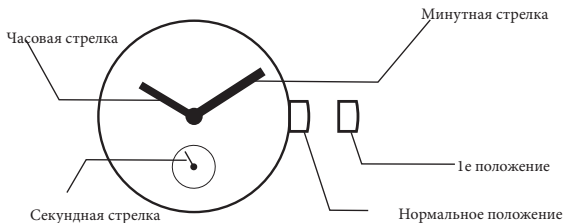


## В) Установка времени

1. Установите часовую головку в 1е положение
2. Вращайте часовую головку, чтобы установить час и минуты
3. Верните часовую головку в нормальное положение.

Инструкция по эксплуатации для: Н07-1, Н09-1  
 Механизм: Ronda1069                      Батарейка: 321

### А) Циферблат

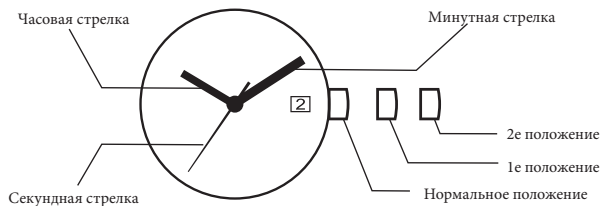


### В) Установка времени

1. Установите часовую головку в 1е положение
2. Вращайте часовую головку, чтобы установить час и минуты
3. Верните часовую головку в нормальное положение.

Инструкция по эксплуатации для: H17-0, H20-0, H21-0, H22-0, H28-1, H34-1  
Механизм: Ronda505                      Батарейка: 371

### А) Циферблат



## В) Установка времени

1. Установите часовую головку во 2е положение
2. Вращайте часовую головку, чтобы установить час и минуты
3. Вернув часовую головку в нормальное положение, секундная стрелка начинает двигаться.

## С) Установка даты

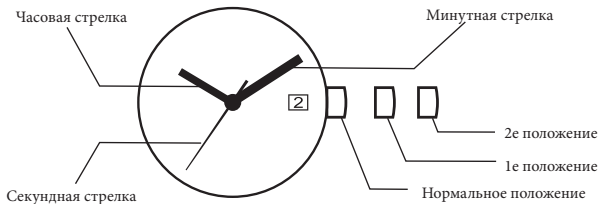
1. Установите часовую головку в 1е положение
2. Вращайте часовую головку по часовой стрелке, или против, чтобы установить дату

- Если дата устанавливается в интервале между 21.00 и 1.00, то дата может не смениться автоматически на следующий день.

3. После установки даты верните часовую головку в нормальное положение.

Инструкция по эксплуатации для: H02-1, H06-1, H23-1, H24-1, H26-1, H31-1  
Механизм: Ronda515                      Батарейка: 371

### А) Циферблат





## В) Установка времени

1. Установите часовую головку во 2е положение
2. Вращайте часовую головку, чтобы установить час и минуты
3. Вернув часовую головку в нормальное положение, секундная стрелка начинает двигаться.

## С) Установка даты

1. Установите часовую головку в 1е положение
2. Вращайте часовую головку по часовой стрелке, или против, чтобы установить дату

- Если дата устанавливается в интервале между 21.00 и 1.00, то дата может не смениться автоматически на следующий день.

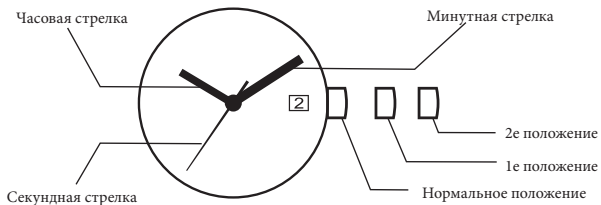
3. После установки даты верните часовую головку в нормальное положение.

Инструкция по эксплуатации для: H33-1

Механизм: Ronda519

Батарейка: 371

### А) Циферблат



### В) Установка времени

1. Установите часовую головку во 2е положение
2. Вращайте часовую головку, чтобы установить час и минуты
3. Вернув часовую головку в нормальное положение, секундная стрелка начинает двигаться.

### С) Установка даты

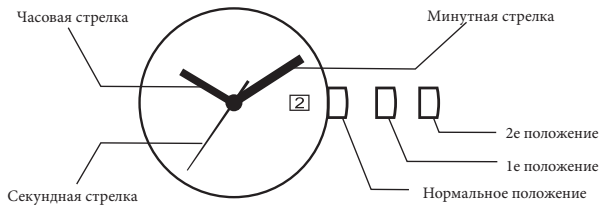
1. Установите часовую головку в 1е положение
2. Вращайте часовую головку по часовой стрелке, или против, чтобы установить дату

- Если дата устанавливается в интервале между 21.00 и 1.00, то дата может не смениться автоматически на следующий день.

3. После установки даты верните часовую головку в нормальное положение.

Инструкция по эксплуатации для: H31-0  
Механизм: Ronda585                      Батарейка: 362

### А) Циферблат



## В) Установка времени

1. Установите часовую головку во 2е положение
2. Вращайте часовую головку, чтобы установить час и минуты
3. Вернув часовую головку в нормальное положение, секундная стрелка начинает двигаться.

## С) Установка даты

1. Установите часовую головку в 1е положение
2. Вращайте часовую головку по часовой стрелке, или против, чтобы установить дату

- Если дата устанавливается в интервале между 21.00 и 1.00, то дата может не смениться автоматически на следующий день.

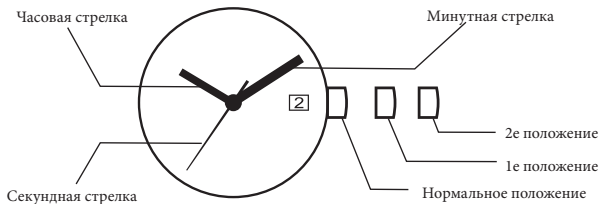
3. После установки даты верните часовую головку в нормальное положение.

Инструкция по эксплуатации для: H11-0

Механизм: Ronda705

Батарейка: 371

## А) Циферблат



## В) Установка времени

1. Установите часовую головку во 2е положение
2. Вращайте часовую головку, чтобы установить час и минуты
3. Вернув часовую головку в нормальное положение, секундная стрелка начинает двигаться.

## С) Установка даты

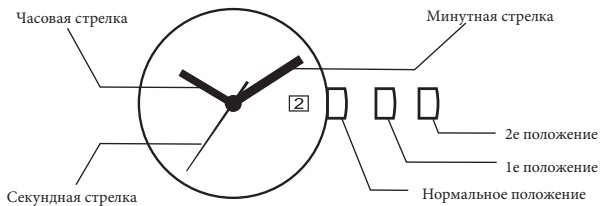
1. Установите часовую головку в 1е положение
2. Вращайте часовую головку по часовой стрелке, или против, чтобы установить дату

- Если дата устанавливается в интервале между 21.00 и 1.00, то дата может не смениться автоматически на следующий день.

3. После установки даты верните часовую головку в нормальное положение.

Инструкция по эксплуатации для: H11-1, H19-0  
Механизм: RONDA775 Батарейка: 364

### А) Циферблат





## В) Установка времени

1. Установите часовую головку во 2е положение
2. Вращайте часовую головку, чтобы установить час и минуты
3. Вернув часовую головку в нормальное положение, секундная стрелка начинает двигаться.

## С) Установка даты

1. Установите часовую головку в 1е положение
2. Вращайте часовую головку по часовой стрелке, или против, чтобы установить дату

- Если дата устанавливается в интервале между 21.00 и 1.00, то дата может не смениться автоматически на следующий день.

3. После установки даты верните часовую головку в нормальное положение.

Инструкция по эксплуатации для: H01-1, H01-2, H03-1, H05-1, H16-0, H17-1

Механизм: ISA8172/220

Батарейка: SR927SW

### Общее представление

Минутный циферблат хронографа

ручная стрелка

Стрелка хронографа 1/5 секунды

День недели

Секундная стрелка

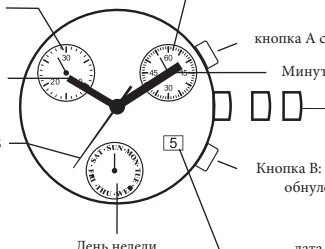
кнопка А старт/стоп

Минутная стрелка

Часовая головка для установки даты

Кнопка В: отрезок/обнуление

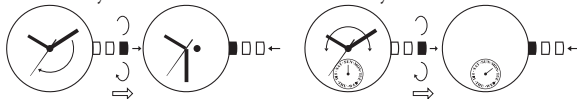
дата



### Установка времени и коррекция дня недели

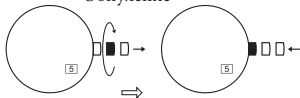
Обнуление

Обнуление

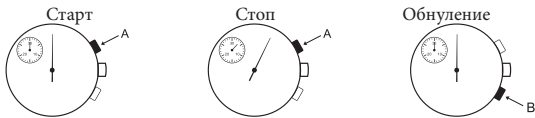


УСТАНОВКА ДАТЫ

Обнуление



### Измерение отрезка времени

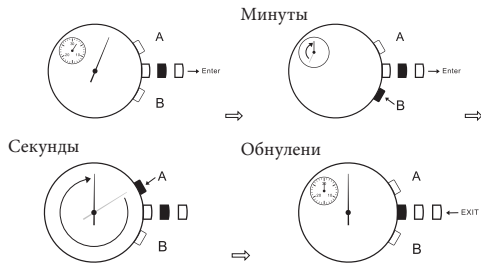


⇒  
 ⇒  
 После 2 часа работы хронограф останавливается и обнуляется автоматически для сохранения заряда батарейки

### Измерение нескольких отрезков времени



Только после смены батарейки или неправильного обращения  
 Для обнуления хронографа, минут и секунд хронографа

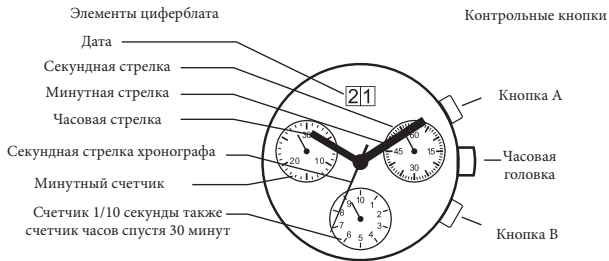


Инструкция по эксплуатации: H10-1

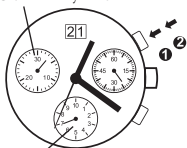
Механизм: RONDA5040B

Батарейка: 395

## Общее представление



Счетчик минут Кнопки А



Счетчик 1/10 секунды

Хронограф: Базовые функции (старт/стоп/сброс)

Пример:

1. Старт: нажмите кнопку А

2. Стоп: чтобы остановить отсчет, нажмите кнопку А еще раз и посмотрите результат (как на картинке)



3. Исходное положение (сброс): нажмите кнопку В (три стрелки хронографа вернутся в исходное положение)

Кнопка В

Хронограф: Общее время

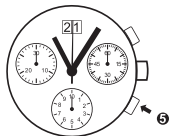


Счетчик 1/10 секунды

Кнопка А

Пример:

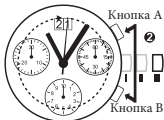
1. Старт: запустите хронограф
2. Стоп: остановите хронограф, например, через 15 минут 5 секунд
3. Рестарт: снова запустите хронограф
4. Стоп: остановите хронограф, например, через 13 минут 5 секунд после рестарта, тогда Общее время получится 28 минут 10 секунд.
5. Сброс: три стрелки хронографа вернутся в исходное положение.



Кнопка В

Обратите внимание:

После 4го шага отсчет времени может быть продолжен, также нажатием кнопки А.



## Хронограф: промежуточное время

### Пример:

1. Старт: запустите отсчет
2. Отображение промежутка: например, 10 минут 10 секунд (отсчет тем временем продолжается)
3. Компенсация времени замера (3 стрелки хронографа возвращаются к актуальному, продолжающемуся времени отсчета)
4. Стоп: (конечное время отображается)
5. Сброс: три стрелки хронографа возвращаются на исходное положение

### Обратите внимание:

После шага №3, можно не только продолжать делать общий отсчет времени, но и делать новые промежуточные замеры, при помощи нажатия кнопки В.

## Установка стрелок хронографа на нулевое положение:

Пример: В случае. Если одна, или несколько стрелок хронографа находятся не на нулевом положении (например, после замены батареек).

1. Установите часовую головку в положение III (все 3 стрелки хронографа могут быть как в нулевом положении, так и не в нем)

2. Зажмите кнопки А и В одновременно не менее, чем на 2 секунды (центральная секундная стрелка вращается на 360 градусов, что означает включение режима коррективы)



Установка центральной секундной стрелки  
1 шаг А                                    1 короткое нажатие  
Продолжительный                    зажать

Установить следующую стрелку В

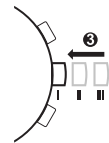


Установка счетчика 1/10 (положение на 6 часов)  
1 шаг А                                    1 короткое нажатие  
Продолжительный                    зажать

Установить следующую стрелку В



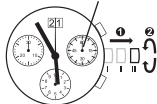
Установка стрелки минутного счетчика (положение на 9 часов)  
1 шаг А                                    1 короткое нажатие  
Продолжительный                    зажать



3.Верните часовую головку в положение I  
что означает завершение установки (может быть  
произведено в любое время)

## Установка времени

Секундная стрелка



1. Установите часовую головку в положение III (часы останавливаются)
2. Вращайте часовую головку для установки точного времени
3. Верните часовую головку в положение I

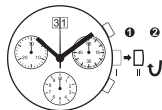
Обратите внимание:



Кнопка В

Чтобы установить время с точностью до секунды, необходимо вытащить часовую головку в то время как секундная стрелка показывает 60 секунд. Как только часы и минуты установлены, 3. Верните часовую головку в положение I в соответствующую секунду.

Установка даты (быстрый режим)



1. Установите часовую головку в положение II (часы продолжают идти)
2. Вращайте часовую головку пока не установите точную дату
3. Верните часовую головку в положение I

Обратите внимание:

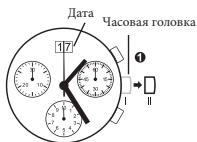


Кнопка В

Если вы устанавливаете дату в период с 21.00 по 24.00, то дату необходимо в соответствии с датой следующего дня.

Быстрое вращение при установке даты в быстром режиме может привести к сбою и неверному отображению даты. Синхронизация производится путем установки даты с 1го по 31 (часовая головка в положении II)





## Установка даты/времени после замены батарейки

Пример:

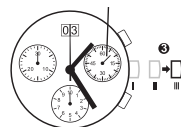
- Дата/время на часах: 17 / 1:25 (после обеда)
- Настоящие дата/время: 04 / 8:30 (после обеда)

1. Установите часовую головку в положение II



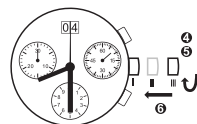
2. Вращайте часовую головку до вчерашней даты 03

3. Установите часовую головку в положение III



4. Вращайте часовую головку до установки верной даты 04

5. Продолжайте вращать часовую стрелку до установки верного времени 8.30 (после обеда)

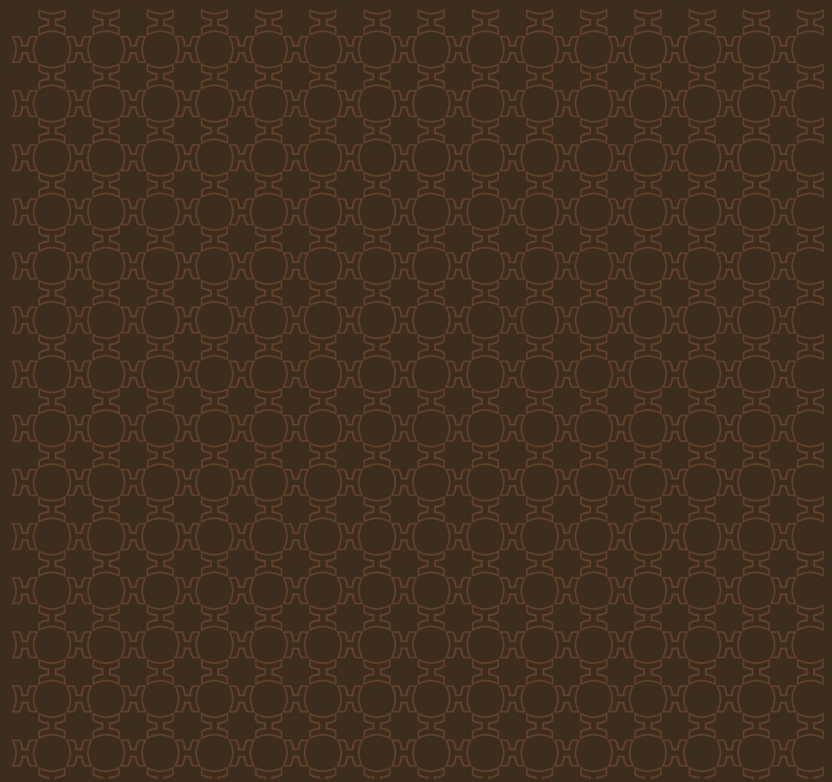


6. Верните часовую головку в исходное положение I

Обратите внимание:

Чтобы установить время с точностью до секунды, обратитесь к главе под названием «Установка времени».

Принимайте во внимание утренне и вечернее время.



[WWW.HELVECO1939.COM](http://WWW.HELVECO1939.COM)