



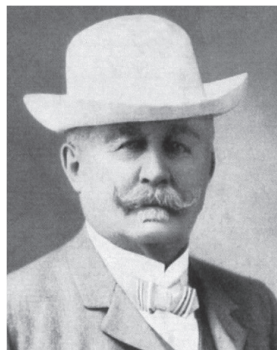
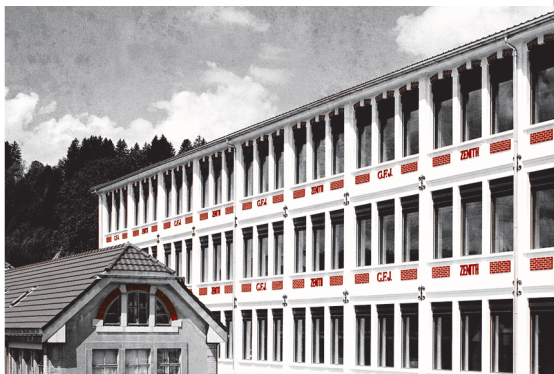
 Apple Store



↓ DOWNLOAD ↑



 Google play



> **ZENITH**

EL PRIMERO 21 (КАЛИБР 9004)

- > 1. ЧАСОВОЙ МЕХАНИЗМ EL PRIMERO 21
- > 2. ПОДЗАВОД ЧАСОВ
- > 3. ПОДЗАВОД ХРОНОГРАФА
- > 4. УСТАНОВКА ВРЕМЕНИ
- > 5. ФУНКЦИЯ ХРОНОМЕТРАЖА
- > 6. МЕЖДУНАРОДНАЯ ГАРАНТИЯ ZENITH



Благодарим вас за приобретение хронографа марки ZENITH, вы сделали правильный выбор и стали владельцем настоящих мануфактурных часов.

Марка ZENITH входит в узкий круг истинных швейцарских мануфактур, которые самостоятельно разрабатывают и производят часовые механизмы. Мы производим наши часы с 1865 года в городке Ле-Локль (Le Locle) на Рю-де-Бийод, дом 34 (34 rue des Billodes), в самом сердце горных долин кантона Невшатель. Только несколько часовых марок в мире могут гордиться таким строгим подходом к своей работе. Приобретая часы ZENITH, вы получаете абсолютную гарантию того, что стали владельцем часов, произведенных от А до Я в стенах мануфактуры г. Ле-Локль.

2 333 награды хронометрической обсерватории дают право считать часы ZENITH одними из самых точных швейцарских часов. Чтобы разделить нашу страсть к высокому часовому искусству, посетите наш веб-сайт www.zenith-watches.com. Мы также приглашаем вас зарегистрироваться на сайте в качестве владельца часов ZENITH, что позволит вам получить один год дополнительной гарантии. Ваш хронограф оснащен механизмом с ручным подзаводом с 300-летней историей. Мы будем признательны вам, если вы позаботитесь о своих часах и во время настройки будете обращаться с ними с осторожностью. На следующих страницах вы найдете инструкции по эксплуатации и использованию функций ваших часов. Доступные функции зависят от выбранной модели.

EN

ZT

ZH

RU

JP

FR

DE

ES

IT

AR

1 > ЧАСОВОЙ МЕХАНИЗМ EL PRIMERO 21

Перед вами часовой механизм El Primero 21. Это единственный механический хронограф, позволяющий измерять время с точностью до сотых долей секунды.

Часовой механизм El Primero 21 – шедевр современной инженерной мысли. Созданный с использованием самых современных процессов и декоративных техник на базе инновационных технологий и материалов, данный механизм отличают две особенности: достижение оптимальной производительности и высокой точности хода часов при неизменно высоком уровне их художественного оформления. С механизмом El Primero 21 самый точный серийный хронограф в мире, впервые выпущенный в 1969 году, вступает в новую эру механического хронометража.

Ошеломляющая частота в 360 000 полуколебаний в час свидетельствует о революционном прорыве мастеров марки ZENITH и позволяет измерять время с точностью до сотых долей секунды. Гигантский скачок в точности измерений от десятых до сотых долей секунды является огромным шагом вперед с точки зрения как часовой промышленности, так и инженерной мысли.

Для часовой марки ZENITH точность является абсолютным приоритетом. Для того, чтобы избежать снижения точности хронографа при указании времени, механизм El Primero 21 имеет конструкцию с двумя «кинематическими цепями».

EN

ZT

ZH

RU

JP

FR

DE

ES

IT

AR

Таким образом, каждая из функций, указание времени и работа хронографа, имеют отдельные, полностью независимые механизмы с собственными барабанами и высокочастотными анкерными спусками.

Механизм хронографа совершает колебания с потрясающей частотой в 50 Гц (360 000 полуколебаний в час), в то время как исторический калибр, служащий для указания времени, совершает колебания с частотой 5 Гц (36 000 полуколебаний в час).

Основные характеристики

El Primero 21 (Калибр 9004)

Диаметр: 32,80 мм (1 ¼)

Толщина: 7,90 мм

Число деталей: 293

Число камней: 53

2 барабана:

> Запас хода часов: 50 часов

Частота колебаний: 36 000 полуколебаний в час (5 Гц)

> Запас хода хронографа: ~50 минут

Частота колебаний: 360 000 полуколебаний в час (50 Гц)

Однонаправленный автоматический подзавод для механизма часов и ручной подзавод для механизма хронографа.

Функции:

> Часовая, минутная и центральная секундная стрелки

> Центральная стрелка хронографа с точностью измерения 1/100 секунды

Минутный счетчик на отметке «3 часа» (30 минут)

Секундная стрелка хронографа на отметке «6 часов»

Указатель запаса хода хронографа на отметке «12 часов»

2 > ПОДЗАВОД ЧАСОВ

Ваши часы оснащены механизмом с автоматическим подзаходом. Часовой механизм подзаводится с помощью заводной головки или под действием инерционного груза. Подзаход инерционного груза происходит при ежедневном ношении часов на запястье.

Если часы остановились

Заводная головка должна находиться в положении 0, т. е. прижата вплотную к корпусу.



Возьмите часы в руки и начните вращать заводную головку против часовой стрелки. Для полного подзахода достаточно 72 оборотов заводной головки. В свою очередь барабан заводной пружины также будет подзаведен. Чтобы механизм автоматического подзахода работал правильно, часы следует носить не менее 12 часов в день на протяжении нескольких дней. Если Вы недостаточно долго носили часы, они могут остановиться.

EN

ZT

ZH

RU

JP

FR

DE

ES

IT

AR

Если Вы не носите свои часы ночью, то утром, перед тем как их надеть, необходимо сделать несколько оборотов заводной головки.

Запас хода полностью заведенных часов составляет не менее 50 часов. Индикация запаса хода на циферблате данной модели отсутствует. На циферблате ваших часов присутствует только указатель запаса хода хронографа.

СЕРТИФИКАЦИЯ ХРОНОМЕТРА

Часовой механизм El Primero 9004 получил сертификат хронометра Женевской лаборатории часового искусства и микроинженерии Timelab. Он был протестирован в данной лаборатории и полностью отвечает требованиям ISO 3159.

Хронометры – это высокоточные устройства для измерения времени, испытанные в различных положениях и при разных температурах.

3 > ПОДЗАВОД ХРОНОГРАФА

Помимо конструкции на основе двух кинематических цепей и гарантированной высокой точности, часовой механизм El Primero 21 включает в себя еще два технических нововведения: новый запатентованный механизм запуска, остановки и обнуления показаний хронографа, состоящий из трех основных компонентов, и эксклюзивный пусковой механизм, который гарантирует надежную работу при любых обстоятельствах, позволяя одновременно обнулять показания счетчиков секунд, десятых и сотых долей секунды.

Порядок действий

Заводная головка должна находиться в положении **(0)**, т. е. прижата вплотную к корпусу.



EN

ZT

ZH

RU

JP

FR

DE

ES

IT

AR

Возьмите часы в руки и вращайте заводную головку по часовой стрелке до тех пор, пока стрелка указателя запаса хода хронографа не укажет на его полный подзавод (примерно 25 оборотов). В свою очередь барабан заводной пружины также будет подзаведен.

Запас хода полностью заведенного хронографа составляет около 50 минут. Индикация запаса хода осуществляется при помощи стрелки, расположенной над логотипом ZENITH.



4 > УСТАНОВКА ВРЕМЕНИ

Положение 0: положение подзавода

В этом положении вы можете вручную подзавести механизмы хронографа и часов, вращая заводную головку. Для перехода в положение **(1)** вытяните заводную головку на одно деление.

Положение 1: установка времени

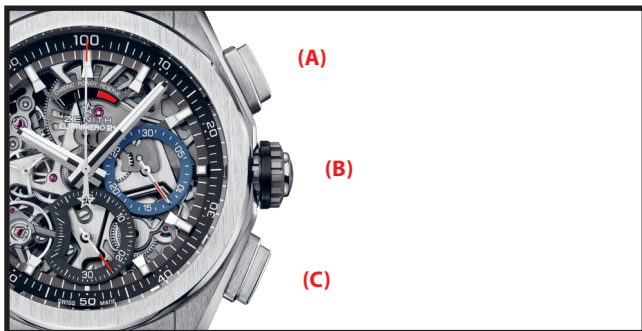
Вращайте заводную головку в любом направлении для установки точного времени.

Не забудьте вернуть заводную головку в положение **(0)**.



(0) → **(1)**

5 > ФУНКЦИЯ ХРОНОМЕТРАЖА



Запуск и остановка хронометража: первое нажатие кнопки (A) запускает хронометраж, второе нажатие останавливает хронометраж. **Возобновление хронометража:** Новое нажатие кнопки (A) возобновляет хронометраж.

Обнуление показаний: после того, как хронограф остановлен, нажатие кнопки (C) возвращает стрелки хронографа и счетчиков на ноль.

Внимание! Перед каждым новым измерением стрелки хронографа необходимо установить на ноль. При необходимости обнулите показания с помощью кнопки (C).

EN

ZT

ZH

RU

JP

FR

DE

ES

IT

AR

6 > МЕЖДУНАРОДНАЯ ГАРАНТИЯ ZENITH

Часы марки ZENITH – мануфактурное изделие, высокотехнологичное и высокоточное. Перед тем как попасть в продажу, часы проходят длительные и строгие проверки качества. Международная гарантия распространяется на любой производственный брак и предоставляется на два года с даты приобретения.

Для получения дополнительной гарантии зарегистрируйтесь на сайте www.zenith-watches.com. Международная гарантия принимается всеми официальными сервисными центрами ZENITH по всему миру при соблюдении следующих условий:

- > Часы были приобретены у авторизованного дистрибьютора часов марки ZENITH. В гарантийном сертификате разборчиво указаны название и адрес авторизованного дистрибьютора, а также дата приобретения и артикул часов.
- > С часами правильно обращались, они эксплуатировались в нормальных условиях и проходили рекомендованное компанией ZENITH техническое обслуживание.
- > При отправке часов в официальный сервисный центр компании ZENITH к ним прилагается гарантийный сертификат, который служит единственным действительным документом для подтверждения факта приобретения часов.

Обратите внимание, что международная гарантия ZENITH не распространяется на естественное старение регулярно используемых часов, в частности, на износ кожаных, тканевых или каучуковых ремешков, а также на царапины, которые могут появиться на корпусе и сапфировом стекле.

Ваши часы и их механизм заслуживают особого внимания, :поэтому для поддержания максимально точной работы изделия мы рекомендуем проводить техническое обслуживание и проверку часов в одном из официальных сервисных центров компании ZENITH каждые 5 лет.

EN

ZT

ZH

RU

JP

FR

DE

ES

IT

AR

