

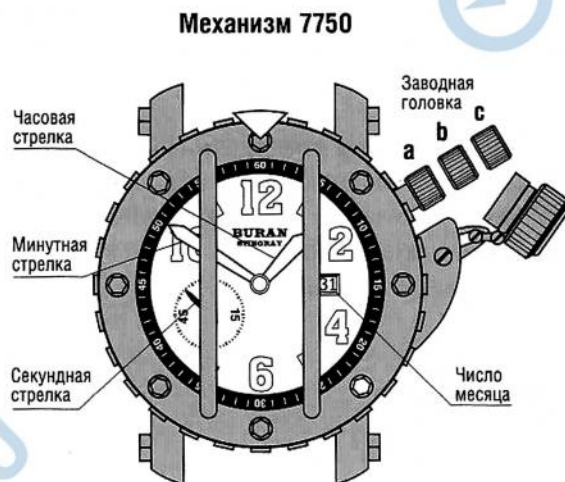
ФУНКЦИОНАЛЬНЫЕ ВОЗМОЖНОСТИ ЧАСОВ

ВРЕМЯ

- часовая, минутная и боковая (малая) секундная стрелки.

КАЛЕНДАРЬ

- число месяца в окне циферблата.



ИНДИКАТОР И ЗАВОДНАЯ ГОЛОВКА

Заводная головка часов имеет 3 фиксированных положения:

- a – завод пружины вручную – заводная головка у корпуса;
- b – заводная головка в среднем положении;

– вращение по часовой стрелке – ускоренная корректировка чисел месяца;

- c – перевод стрелок и календаря (число месяца, – заводная головка выдвинута в крайнее положение, наиболее удаленное от корпуса).

ЗАВОД ЧАСОВ

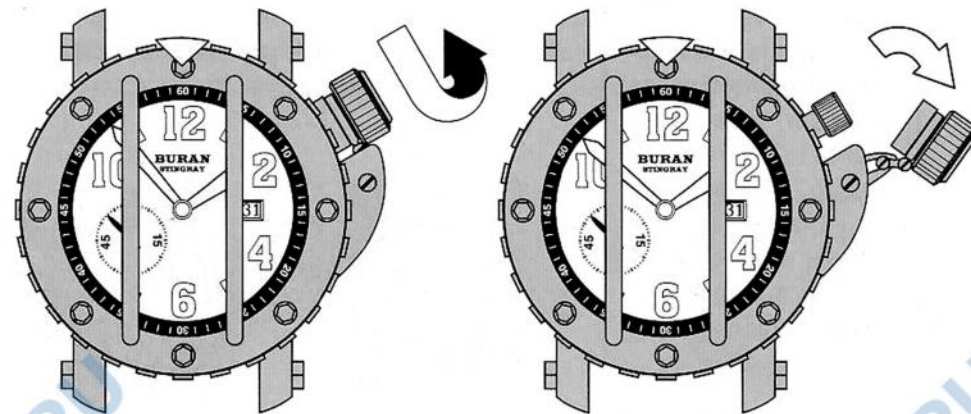
- Открутите защитный колпачок.
- Сделайте 3...5 оборотов заводной головки по часовой стрелке – секундная стрелка начнет двигаться;
- Выставьте часы и календарь по текущему времени;
- Оденьте часы на руку. При ношении часов на руке ежедневно не менее 10 часов, в условиях нормальной двигательной активности, Вам больше никогда не придется заводить часы вручную (даже если Вы на целые сутки оставите их лежать неподвижно).

Примечание:

1. Можно полностью завести часы вручную. Для этого следует сделать 12...15 оборотов заводной головки – пружина в часах с автоматическим заводом не имеет жесткого крепления, поэтому почувствовать окончание завода, как в обычных механических часах, невозможно, но и порвать пружину тоже невозможно.

2. Не злоупотребляйте заводом часов вручную, так как это может привести к преждевременному старению механизма автоматического завода.

ЗАВОД ЧАСОВ

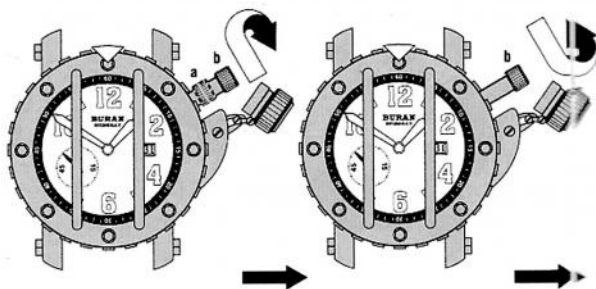


УСТАНОВКА ВРЕМЕНИ И КАЛЕНДАРЯ

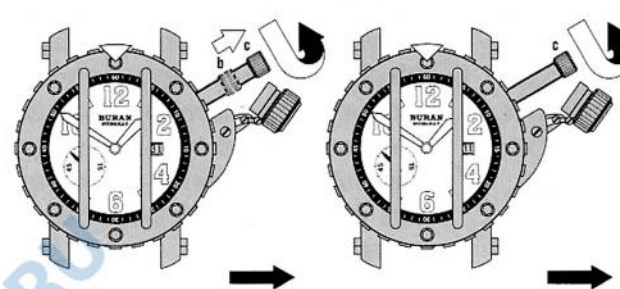
КАТЕГОРИЧЕСКИ ЗАПРЕЩАЕТСЯ:

Производить ускоренную корректировку (или установку) календаря в период с 9 ч 00 мин вечера до 2 ч 00 мин ночи, так как это может привести к поломке часов по вине покупателя и не подлежит гарантийному ремонту.

1. Вытяните заводную головку в положение «b» и, вращая ее по часовой стрелке, установите число месяца, предшествующее текущему.



2. Вытяните заводную головку в крайнее положение «с» в момент, когда секундная стрелка часов проходит положение «0» (60 с). Секундная стрелка остановится.



3. Вращая заводную головку против часовой стрелки (часовая и минутная стрелки будут двигаться по часовой стрелке), переведите стрелки до тех пор, пока в окне ци-

УСТАНОВКА ВРЕМЕНИ И КАЛЕНДАРЯ

УСТАНОВКА ВРЕМЕНИ И КАЛЕНДАРЯ

ферблата не появятся текущие число месяца. Продолжая вращать заводную головку в том же направлении, установите текущее время.

4. Запустите часы, вернув головку в положение «а» (у корпуса). Для наиболее точной установки выполните эту процедуру по сигналу точного времени.

5. Закрутите защитный колпачок.

Примечание:

При переводе часовой стрелки следите за правильностью установки времени до или после полудня. Часы спроектированы так, что переключение календаря происходит один раз в сутки – в 12 ч ночи. Перевод часовой стрелки через 12-часовую отметку характеризует, устанавливаете Вы время до или после полудня. Если смена календаря произойдет, Вы будете устанавливать время до полудня, если нет – после полудня;

УСТАНОВКА ВРЕМЕНИ НАХОЖДЕНИЯ ПОД ВОДОЙ

Вращая безель только против часовой стрелки, установите треугольный индекс напротив часовой или минутной отметки планируемого времени нахождения под водой.

Пример:

Ваши часы показывают 12 часов 10 минут. Вы планируете пробыть под водой 30 минут. Вы устанавливаете треугольный индекс напротив отметки 8 часов.

