

Благодарим вас за выбор нашего продукта. AM18 - это умные спортивные часы, которые помогут вам достичь ваших спортивных целей.



Комплектация:

- Умные часы AM18 x 1
- Руководство пользователя x 1
- Зарядная док-станция x 1

Настройка AM18

Первый шаг - скачать и установить приложение SMARTTIME PRO, указанное на цветной коробке и отображаемое на часах. Войдите в приложение и создайте аккаунт для синхронизации данных. Приложение позволяет проверять ежедневную аналитику и настраивать различные функции, такие как напоминания о малоподвижности, уведомления о звонках, цели тренировок и т.д.

Подключение к смартфону

Приложение SMART-TIME PRO поддерживает операционные системы iOS 12.0 и Android 5.3 или выше, а также Bluetooth 5.3/3.0. Доступно для более чем 150 мобильных устройств.



App Store: SMART-TIME PRO



Google Play: SMART-TIME PRO



1. Включите Bluetooth на телефоне
2. Скачайте приложение SMART-TIME PRO
3. Сопряжение часов для пользователей iOS:

Откройте приложение > устройство > добавить новое устройство > выберите AM18

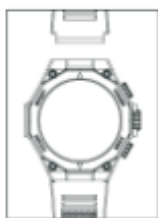
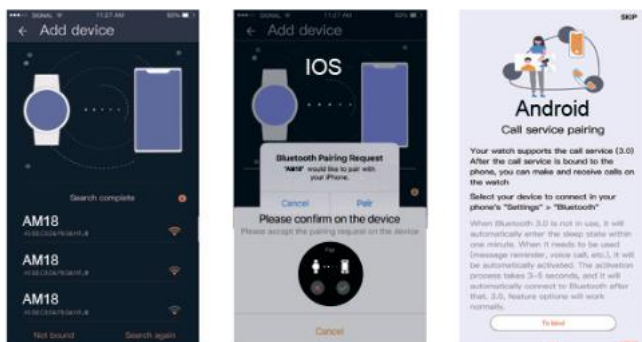
4. В списке поиска выберите AM18 с самым сильным сигналом и подтвердите сопряжение, нажав кнопку на экране часов согласно подсказке телефона. Значок Bluetooth на часах станет синим, указывая на подключение к Bluetooth 5.3.

*Подключение Bluetooth 3.0:

Пользователи iPhone поддерживают двойной Bluetooth 5.3+3.0

Пользователям Android необходимо нажать "To Bind" на экране "Call Service Pairing" при первом сопряжении Bluetooth.

Затем завершить сопряжение Bluetooth 5.3+3.0 согласно инструкциям на экране телефона. В дальнейшем подключенный телефон будет сохранен в памяти часов для Bluetooth 3.0, что обеспечит быстрое подключение (если Bluetooth 3.0 не подключается автоматически, выполните поиск часов "AM18" вручную на телефоне).



Быстросъемный ремешок

AM18 состоит из двух частей (корпус часов и ремешок), вы можете отдельно приобрести ремешок и менять его по желанию.



Инструкции по зарядке

Переверните часы, совместите нижнюю часть с зарядной док-станцией, и индикатор уровня заряда появится на экране в течение 5 секунд. Полная зарядка занимает около 3 часов, при этом значок батареи на экране покажет полное состояние.

Перед зарядкой просушите часы во избежание рисков от остаточного пота.

*Для максимального зарядного тока и магнитного притяжения, пожалуйста, обратитесь к фото 2 для правильного угла зарядки (зарядная док-станция должна быть выровнена по центральной линии кнопки на часах)

Функции

Смена циферблата:

Для смены циферблата нажмите и удерживайте на странице циферблата, пролистывайте влево и вправо для просмотра доступных вариантов, нажмите для подтверждения выбора. В часах предустановлено 15 циферблатов. В мобильном приложении также доступен большой выбор дополнительных циферблатов.



Спорт:

Часы AM18 поддерживают более 100 спортивных режимов, включая фитнес, досуг, соревновательные дисциплины, игры с мячом, танцевальные занятия. В том числе: бег, ходьба, беговая дорожка, альпинизм, велоспорт, велотренажер, йога, баскетбол, футбол, бадминтон и другие виды спорта. Часы AM18 поддерживают настройку спортивных режимов - можно настроить более 100 любимых спортивных режимов.



Настройка спортивных режимов: В приложении перейдите в "Спорт" - "Настройка" - "Добавить", чтобы перейти на страницу категорий спорта, нажмите на название спорта для добавления.

Пульсометр:

Наденьте AM18 правильно, не слишком туго и не слишком свободно, убедитесь, что зеленый свет датчика не просвечивает. Откройте приложение "Пульс" в часах - измерение пульса начнется автоматически после входа в приложение.

Стресс:

После правильного надевания часов откройте приложение "Стресс". Значение будет отображаться после ношения часов в течение десяти минут.

Артериальное давление:

Правильно наденьте часы и откройте меню - артериальное давление, измерьте его вручную.

Активность:

После правильного надевания часов откройте "Активность". Отображается количество шагов, калорий, расстояние и другие параметры дневной активности.

SpO2 (Кислород в крови):

После правильного надевания часов откройте "SpO2". Требуется ручное измерение уровня кислорода в крови.

Сон:

После правильного надевания часов откройте "Сон". Записывается состояние сна в течение всей ночи.

Фондовый рынок:

В приложении перейдите "Устройство" - "Фондовый рынок" - "Добавить". На странице поиска нажмите значок поиска в правом верхнем углу, чтобы ввести название акции для поиска и добавления.

Мировое время:

В приложении "Устройство" - "Мировое время" - "Добавить", можно прокрутить вниз для выбора или нажать значок поиска в правом верхнем углу для ввода названия региона и добавления.

Режим звонков:

Умные часы AM18 поддерживают звонки через Bluetooth, пользователи могут совершать, принимать и отклонять звонки прямо на часах.

Уведомления:

Вы можете просматривать текстовые сообщения с телефона и информацию в реальном времени, отправляемую на часы.

Музыка:

Управление музыкальным плеером телефона для воспроизведения музыки, переключения песен и регулировки громкости.

Камера:

Удаленное управление камерой телефона для съемки фотографий. При использовании нажмите "Сделать фото" в приложении, чтобы включить камеру.

Поиск телефона:

Когда часы подключены к приложению, телефон издаст звуковой сигнал после нажатия на соответствующую функцию.

Калькулятор:

Включите функцию калькулятора на часах для более удобных и простых вычислений.

Голосовой помощник:

Активация голосового помощника телефона.

Погода:

Прогноз погоды.

Будильник:

Установка будильников в приложении и синхронизация с часами, максимум 5 будильников.

Настройки:

Регулировка яркости, пароль, режим "Не беспокоить", переключение языка, стиль меню, системное меню, циферблат в режиме ожидания, активация экрана поднятием руки, время отображения экрана, информация об устройстве.

Меню быстрого доступа:

- Режим "Не беспокоить"
- Регулировка яркости
- Настройка постоянного включения экрана
- QR-код
- Будильник
- Переключение источника звука

Устранение неполадок

Отсутствие сигнала пульса

Умные часы AM18 постоянно отслеживают данные о вашем пульсе во время тренировок и повседневной жизни. Иногда часы могут не получать подходящий сигнал пульса. В этом случае отсутствующие данные пульса будут отображаться пунктирной линией.

Если не удастся получить сигнал пульса, сначала убедитесь, что вы правильно носите часы - отрегулируйте положение так, чтобы они не были слишком высоко или низко, не слишком туго или свободно на запястье. После регулировки включите мониторинг пульса в реальном времени для получения данных.

Если данные о пульсе все еще отсутствуют, проверьте, включена ли функция мониторинга пульса в приложении SMART-TIME PRO.

Другие проблемы

Если ваш телефон не может подключиться к часам, зайдите в Настройки - Bluetooth на телефоне и проверьте наличие сигнала AM18. Если сигнал есть, значит проблем с Bluetooth нет. Проверьте, не сопряжены ли часы с другими телефонами - в этом случае отмените сопряжение. Пользователям iOS следует зайти в Настройки - Bluetooth, выбрать "Игнорировать это устройство", а затем выполнить сопряжение заново.

Отказ от ответственности

1. Данные о пульсе, давлении, уровне кислорода в крови и артериальном давлении, предоставляемые AM18, не предназначены для использования в медицинских или диагностических целях.
2. Самодиагностика и самолечение опасны. Только квалифицированные врачи могут диагностировать и лечить высокое давление и другие заболевания сердца. Пожалуйста, обратитесь к врачу для получения профессиональной диагностической консультации.
3. Данные умных часов AM18, такие как пульс, кровяное давление и т.д., могут быть не полностью точными из-за таких факторов, как помехи от окружающих сигналов, положение при ношении, изменения климатических условий и физическое состояние.
4. НЕ СЛЕДУЕТ принимать лекарства и проводить лечение на основе данных мониторинга, предоставляемых AM18. При необходимости приема лекарств и лечения следует следовать медицинским рекомендациям. Мы не несем ответственности за неточность данных мониторинга и последствия неправильного использования данных и информации мониторинга.

Гарантийные условия

Мы предоставляем 1 год гарантии на умные часы AM18. Если при нормальном использовании возникают какие-либо повреждения или неисправности, гарантийное обслуживание будет предоставлено клиенту бесплатно после подтверждения нашим техническим специалистом. Следующие условия не покрываются гарантией:

- A. Случайное или намеренное повреждение
- B. Тестирование, ремонт или разборка без разрешения
- C. Загрязнение по вине человека
- D. Повреждения, вызванные подключением несовместимого оборудования
- E. Естественный износ
- F. Повреждения, вызванные форс-мажорными обстоятельствами